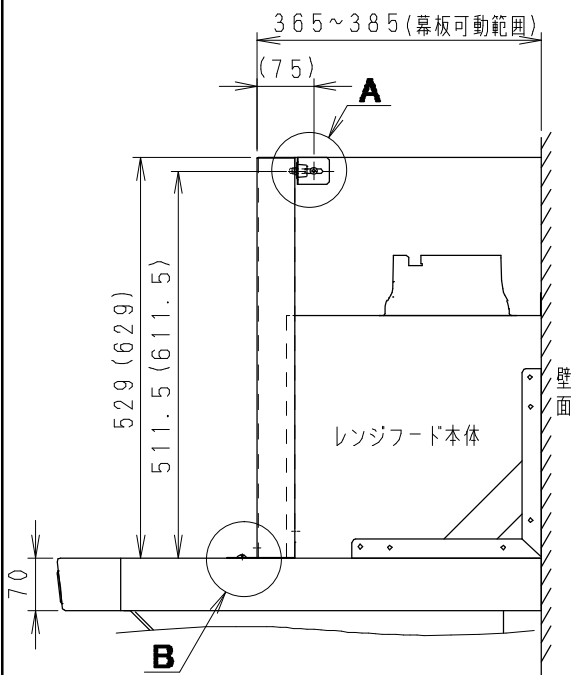


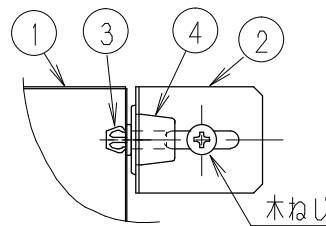
寸法はFY-MH953K^{WS}を示す。()内はFY-MH963K^{WS} 単位 (mm)

長穴詳細図

| NO | 品名 | 個数 | 材質 | 備考 |
|----|-------|----|------------|----------------------------------|
| 1 | 幕板 | 1 | 亜鉛鉄板 t=0.6 | 塗装色: -WS (ウォームシルバー) -S (シルバー) |
| 2 | 補助金具 | 4 | 亜鉛鉄板 t=1.0 | 付属品 |
| 3 | ストライク | 2 | ナイロン | 付属品 |
| 4 | ラッチ | 2 | ナイロン | 付属品 |



幕板設置参考図



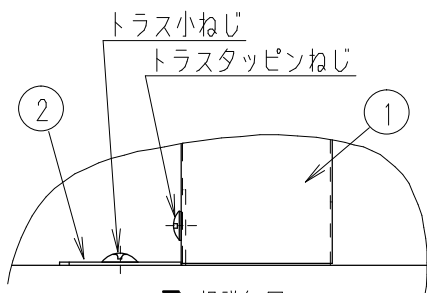
A 部詳細図

□付属品

- ・トラス小ねじ (2個)
- ・トラスタッピンねじ (2個)
- ・補助金具 (4個)
- ・ストライク (2個)
- ・ラッチ (2個)
- ・木ねじ 40mm (1個)
- ・木ねじ 14mm (2個)

□幕板取付手順

- ① 補助金具 (2個) にラッチを取り付け、左右の吊り戸棚 (または壁) に固定する。
- ② 幕板に補助金具 (2個) とストライクを取り付ける。
- ③ レンジフード本体の手前より幕板をスライドさせて、上部のストライクを補助金具のラッチにはめ込む。
- ④ レンジフード本体の取付用ねじ穴に固定する。



B 部詳細図

*仕様は場合により変更することがあります。

| 名称 | | 品番 | |
|-----------------------------------|---------------------|--|------------|
| IHクッキングヒーター専用 レンジフード用前幕板 (鋼板製) | | FY-MH953K ^{WS} FY-MH963K ^{WS} | |
| 作成年月日 | '01. 10. 17 尺度図 面 | BZ-104 | 改訂NO. 2 |
| 改訂年月日 | '05. 4. 1 Free 整理番号 | | |

松下エコシステムズ株式会社