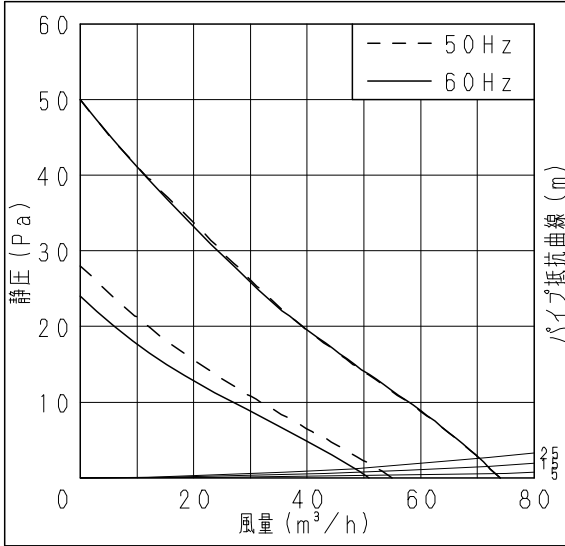


■仕様 ()は弱運転時

定格機能	1φ 100V 排気	
周波数 (Hz)	50	60
消費電力 (W)	7.1 (5.3)	8.0 (5.3)
電流 (A)	0.081 (0.073)	0.091 (0.074)
風量 (m³/h)	74 (55)	74 (51)
騒音 (dB)	26.5 (18.5)	26.5 (17.0)
質量 (kg)	1.24	
適用パイプ: 呼び径	φ150	
電動機形式	2極開放形コンデンサー誘導電動機	
定格時間	連続	
絶縁階級	E種	
捲線温度上昇	75K以下	
基準周囲温度	-10~40℃	
絶縁抵抗	1MΩ以上 (d. c. 500V)	
絶縁耐力	a. c. 1000V 1分間	

(注) 測定数値は静圧0Paにおけるものです。
測定は日本工業規格 (JIS C9603) の方法によるものです。

■静圧-風量特性曲線

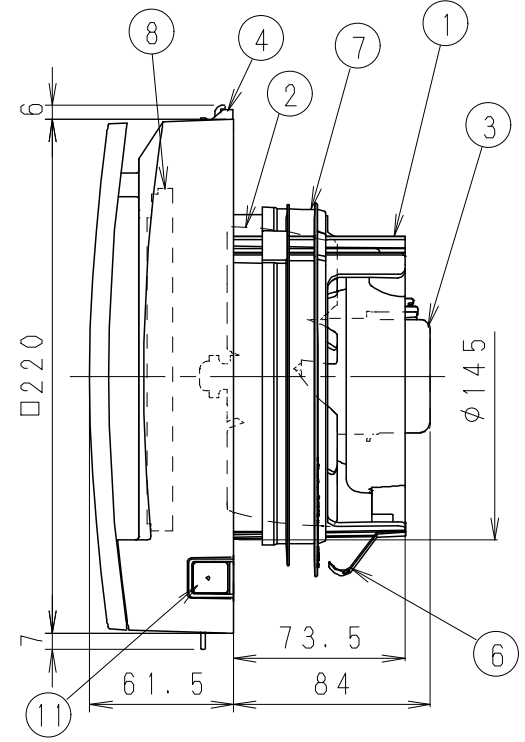
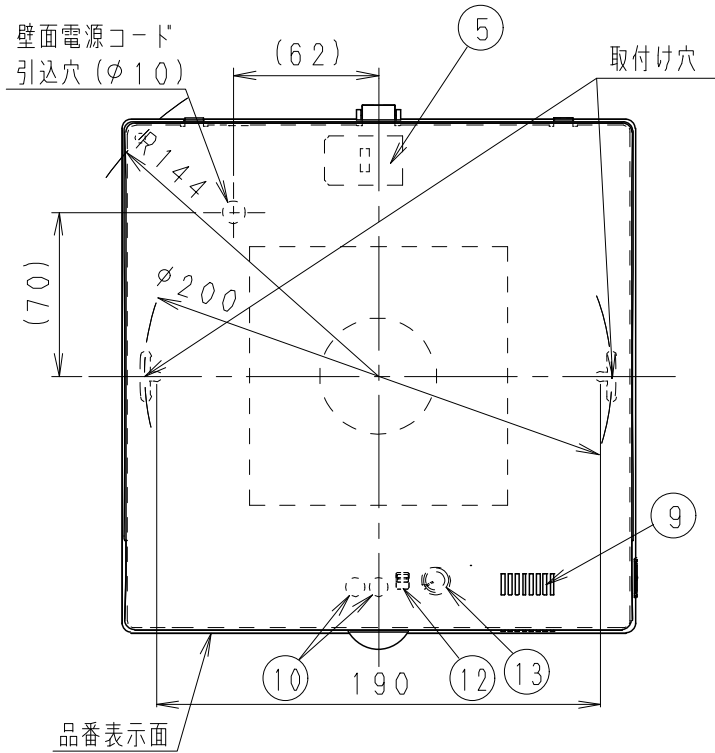
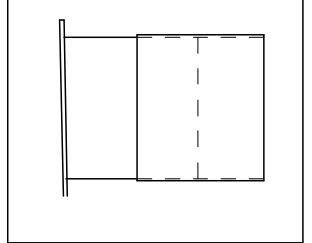


■付属品

付属品名	数量
取扱説明書	1
工事説明書	1
本体固定用ねじ	2

■専用取付部材 (別売)

パイプセット (パイプ壁取付用) FY-PAP061 をご使用頂くと、施工がさらに簡単になります。



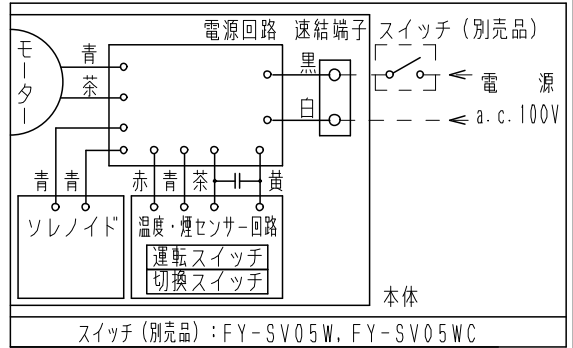
- ・必要壁厚は組み合わせる外壁面用部材により異なります。
- ・パイプ施工時、パイプは必ず屋外側に勾配をもうけてください。
- ・壁面・天井面どちらにも取り付けできます。

参考 相当隙間面積 $\alpha A = 2.4 \text{ cm}^2$ (停止時)

ルーバー開口面積: 126 cm^2

品名	材質	数量	備考
1 フレーム	PP樹脂	1	色:黒
2 羽根	PP樹脂	1	色:黒
3 モーター		1	
4 ルーバー	PP樹脂	1	マンセル色3.2Y8.9/0.6
5 速結端子		1	電源用
6 取付ばね	ステンレス	1	
7 気密リング	エラストマー	1	
8 自動シャッター	ABS樹脂	1	電気式
9 温度・煙センサー		1	
10 運転表示ランプ		2	緑…弱 / 赤…強
11 運転スイッチ		1	切 / 入
12 切換スイッチ		1	強 / 自動
13 温度設定ツマミ		1	設定範囲 約0℃~40℃

■結線図



単位: mm

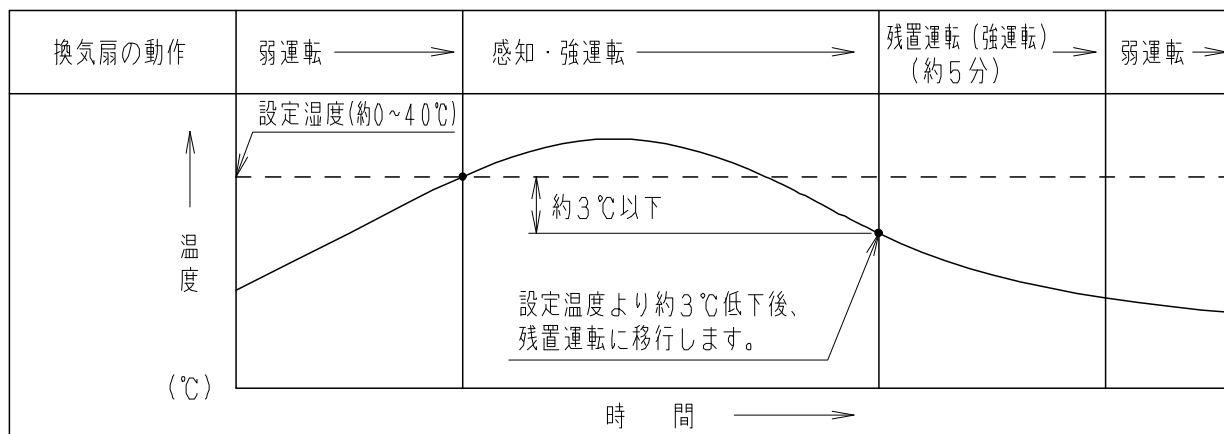
名称	品番
パイプファン (居間用) 常時換気用 温度・煙センサー付	FY-12PTAK8VD
作成年月日 '07.01.16 尺度図面	DJ-397 改訂NO. 0
改訂年月日 Free 整理番号	

松下エコシステムズ株式会社

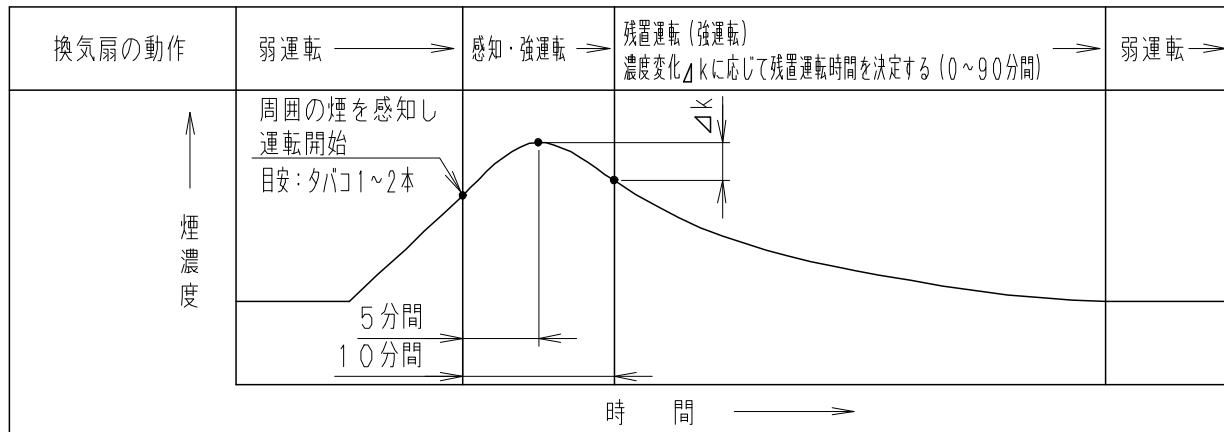
■自動運転仕様

切換スイッチ表示	状況	運転表示ランプ
自動	温度・空気の汚れ感知による自動運転 (室内温度が設定温度より高いとき 強運転) (室内の空気が汚れたとき 強運転) (室内温度が設定温度より低いとき 弱運転) (室内の空気がきれいなとき 弱運転)	赤色点灯 緑色点灯
強	設定温度・空気の汚れに関係なく強運転	赤色点灯

■自動運転の動作モード* (温度感知)



■自動運転の動作モード* (煙感知)



- ・残置運転終了後、センサーは2分間検知を行いません。
- ・運転スイッチが「切」の状態でも、本体の制御回路内には通電されています。
- ・温度設定ツマミの数値は目安ですので、お好みの数値に合わせてお使いください。
- ・運転表示ランプ（赤色）が点滅しお手入れ時期をお知らせします。
 （常時換気でご使用の場合約3ヶ月でお知らせ）

名 称		品 番	
パイプファン (居間用) 常時換気用 温度・煙センサー付		FY-12PTAK8VD	
作成年月日	'07.01.16	尺 度 図 面	改訂NO.
改訂年月日	Free	整理番号	DJ-398
		0	
松下エコシステムズ株式会社			